

WELLNESS FÜR IHRE RÄUME

STROBA TERRA

Das Raumtrennwand-System
aus Naturbaustoffen



stroba[®]
naturbaustoffe ag

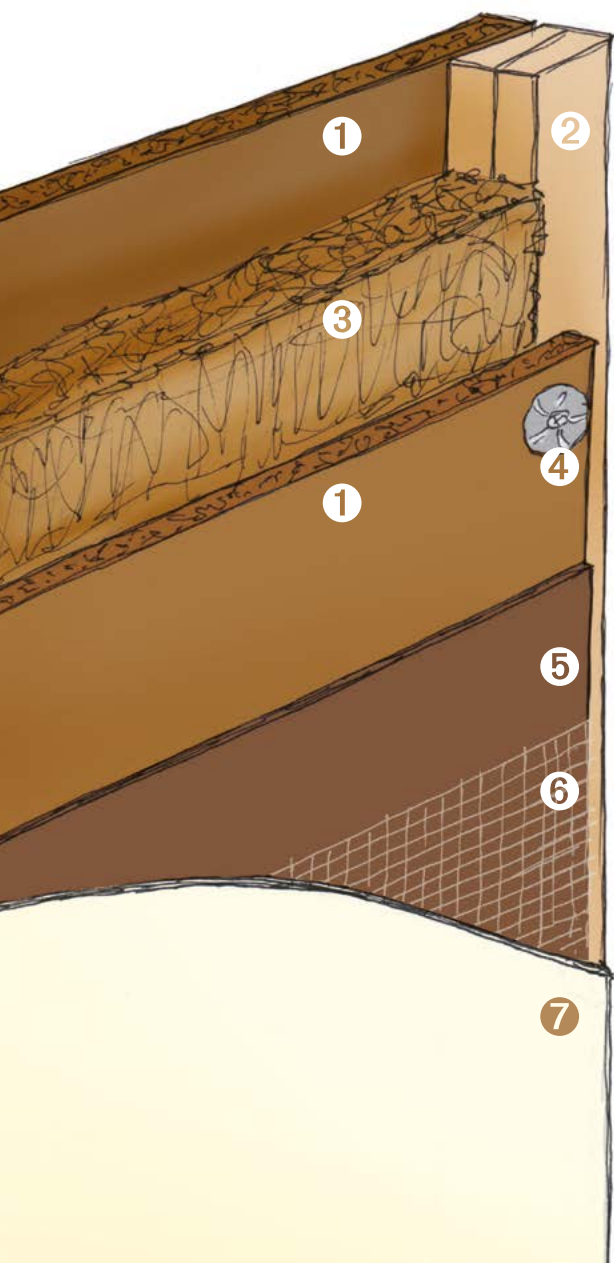


Tel.: 052 635 30 30
www.stroba.ch

Intelligent und natürlich Räume trennen

Die **STROBA TERRA Leichtlehmplatte** in 22 mm Stärke wird als beidseitige Beplankung für das Raumtrennwand-System verwendet. Diese Lehmbauplatten schützen Räume bestens gegen Kälte, Hitze und Lärm. Sie sind wirtschaftlich, nachhaltig und energieeffizient.

Lehm erfüllt wie kein anderer Baustoff ökologische und baubiologische Anforderungen. Das Herzstück der Raumtrennwand ist der mehrfach zertifizierte **Hochleistungsdämmstoff THERMO HANF COMBI JUTE**. Durch die Kombination dieser beiden qualitativ hochwertigen Naturbaustoffe erreichen Sie nicht nur eine deutliche **energetische Verbesserung** der Wohnsituation, sondern eine **schadstofffreie Raumluft**, ein gesundes Wohn- und Arbeitsumfeld und ein **Höchstmaß an Wertbeständigkeit**.



Recyclbare Naturprodukte

Sehr gute Schalldämmwerte

> bis zu 61 dB erreichbar

Nicht brennbar

Passendes Maß
für Holzrahmenbau:

> 1250 x 625 x 22 mm

- 1 STROBA TERRA Leichtlehmplatte 22 mm
- 2 Holzständer oder C-Profil
- 3 Dämmstoff THERMO HANF Combi Jute
- 4 Schnellbauschrauben mit Halteteller
9 Schraubpunkte oder Klammern (12 pro Platte)
- 5 STROBA TERRA Lehmunterputz
- 6 Armierungsgewebe
- 7 STROBA TERRA Lehmmedelputz



Einsatzbereiche

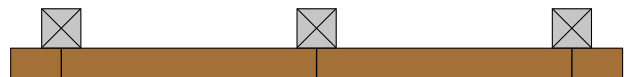
- Ökologisch wertvolle Innenraumgestaltung.
- Lehm als Lifestyle-Produkt in neuzeitlicher Wohnkultur.
- Natur pur – Durchatmen und Wohlfühlen.



Die STROBA TERRA Leichtlehmplatte kann nicht nur im Trennwandbau eingesetzt werden, sondern eignet sich auch ausgezeichnet für weitere Anwendungen im Neubau und bei der energetischen Gebäudesanierung.

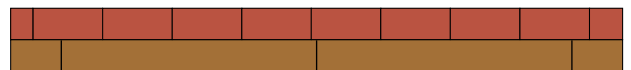
NEUBAU

Durch die Ständerkonstruktion lassen sich Außenwände von innen mit STROBA TERRA Leichtlehmplatten beplanken sowie Trennwände mit Installationsebenen errichten. Gerade im Holzhausbau eine ideale Lösung.



ALTBAU / RENOVIERUNG

Bestehendes Mauerwerk wird durch Aufkleben bzw. Schrauben der STROBA TERRA Leichtlehmplatten modernisiert. Speicherschwache Wände sorgen so für ein verbessertes Raumklima.

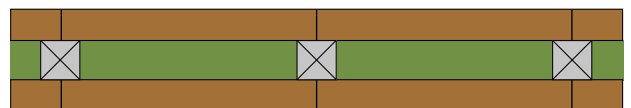


TRENNWÄNDE

Beidseitiges Anbringen von STROBA TERRA Leichtlehmplatten auf trockenbauüblichen Unterkonstruktionen. Sehr gute Schalldämmwerte:

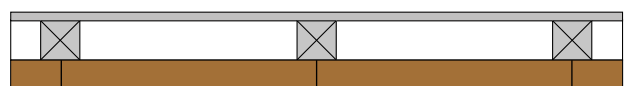
61 dB bei 10 cm Trennwanddicke

63 dB bei 15 cm Trennwanddicke



DECKE / DACHSCHRÄGE

Als abgehängte Platte oder durch direktes Aufschauben wird die Speichermasse im Dachgeschoss erhöht. Merkliche Verbesserung des Wohnraumklimas.



Vielseitig und wirtschaftlich: Die STROBA TERRA Leichtlehmplatte

Qualitätsmerkmale:

- Einfaches Verarbeiten
- Keine Schimmelbildung
- Reguliert die Luftfeuchtigkeit und ist wasserdampfdurchlässig
- Absorbiert Gerüche
- Schadstofffrei
- Sehr hohes Wärmespeichervermögen
- Geringer Primärenergiebedarf bei der Herstellung
- Abschirmung hochfrequenter elektromagnetischer Strahlung
- Nicht brennbar: Baustoffklasse A1

Technisches Datenblatt
STROBA TERRA Leichtlehmplatte: www.stroba.ch/Produkte/Lehmbauprodukte

Technisches Datenblatt
THERMO HANF Combi Jute: www.stroba.ch/Produkte/Hanf

Anwendung / Einsatz:

- Im gesamten Innenausbau
- Beplankung von Innenwänden
- Holz- und Metallständerwerken
- Trockenbau- oder Lattenkonstruktionen
- Vorsatzschalen
- Abgehängte Decken
- Dachgeschossausbau
- Auch in Bädern

Schnelle und einfache Verarbeitung:

- Unterkonstruktion: Abstand Achsmaße Wand max. 62,50 cm, Decke max. 41,67 cm.

Anbringen:

- Platten können sehr **leicht zugeschnitten** werden.
- Platten werden auf die Unterkonstruktionen **geklammert oder geschraubt**.
- **Wand:** Schrauben oder Klammern auf Unterkonstruktion.
- **Decke und Dachschräge:** nur Schrauben mit Halteteller HV36 zulässig.
- Platten werden im Versatz verlegt.

Installation und Befestigung von Gegenständen:

- Leichte Gegenstände wie Bilder, Lampen, Regale werden mit Hohlraumdübel befestigt.
- Schwere Gegenstände werden an trockenbauübliche Unterkonstruktionen montiert.
- Steckdosen, Hohlwanddosen werden mit der Lochsäge geschnitten.
- Zur Verbesserung der Stabilität mit vorgebohrten Holzwerkstoffstreifen hinterlegen.
- Wie im Trockenbau können Gas-, Wasser-, Vor- und Rücklaufleitungen untergebracht werden.

Überreicht durch:

stroba[®]
naturbaustoffe ag

Winterthurerstrasse 21, CH-8310 Kempptthal
Tel.: 052 635 30 30, Fax: 052 635 30 39
stroba@stroba.ch, www.stroba.ch

Diese technischen Datenblätter basieren auf den technischen Kenntnissen und Erfahrungen zum Zeitpunkt der Drucklegung. Sie stellen nur allgemeine Richtlinien dar und enthalten den Verarbeiter nicht von eigenen Prüfungen und Tests. Sie gelten im Zusammenhang mit weiteren Unterlagen der Hersteller. Eine Haftung der Hersteller ist ausgeschlossen, dies gilt auch für Druckfehler und nachträgliche Änderungen technischer Werte.